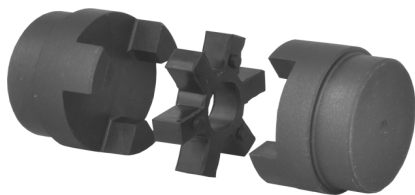




Lovejoy típusú tengelykapcsoló / jaw-flex coupling / Lovejoy spojky



Agy anyaga / hub material / materiál spojky:

Betét anyaga / spider mater. / materiál medzikus:

Műk. hőm / temperature. / pracovná teplota.:

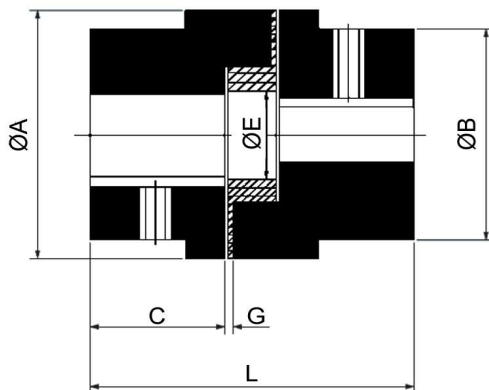
Felhasználás / applications / použitie:

öntöttvas / cast iron / liatina

gumi vagy poliuretán / rubber or polyurethan / guma alebo polyuretán

gumi / rubber / guma: -40 °C +100 °C
 poliuretán / polyur. / polyuretán: -35 °C +70 °C
 hytrel: -50 °C +120 °C

közepes terhelések, szivattyúk, darálók
 medium load, pumps, crusher



Típus Type Typ	Átv.teljesítmény 100 1/min-nél / Coupling rating at 100 rpm Prevedený výkon pri otáčkach 100/1 min						Min. furat Min. bore Min. díera (mm)	Max. furat Max. bore Max. díera (mm)	ØA (mm)	C (mm)	ØB (mm)	G (mm)	ØE (mm)	L (mm)
	Átvihető nyomaték / Troque / Pren moment													
	Gumi / rubber / guma		Poliuretán / polyurethan polyuretán		Hytrel									
	Nm	kW / 100 1/min	Nm	kW / 100 1/min	Nm	kW / 100 1/min								
L 035	0,38	0,004	0,6	0,01	1	0,01	-	10	16	6,5	16	1	-	21
L 050	2,8	0,03	4,2	0,04	7	0,07	5	16	27	15	27	1	-	42
L 070	4,9	0,05	7,4	0,08	12,3	0,13	9	20	34,5	19	34,5	2	-	51
L 075	9,8	0,1	14,7	0,15	24,5	0,26	9	22	44,5	21	44,5	2	-	55
L 095	21,1	0,22	31,7	0,33	52,8	0,55	-	28	54	25	49	2	19	63
L 099	46,4	0,49	69	0,73	116	1,2	-	30	65	27	51	2	27	72
L 100	46,4	0,49	69	0,73	116	1,2	-	35	65	35	57	2	27	88
L 110	89	0,93	133	1,4	222	2,3	-	42	85	43	76	3	35	108
L 150	141	1,5	211	2,2	352	3,7	-	48	96	45	80	3	35	115
L 190	190	2	285	3	475	5	-	60	115	54	102	3	45	133
L 225	265	2,8	397	4,2	662	6,9	-	65	127	64	111	3	45	153
L 226	327	3,4	490	5,1	817	8,6	25	70	137	70	119	3	51	178
L 276	532	5,6	798	8,4	1330	13,9	25	75	157	80	127	3	60	200
L 280	782	8,2	1173	12,3	1955	20,5	30	80	192	80	140	3	70	200
L 295	1279	13,4	1918	20,1	3197	33,5	30	95	237	95	162	3	80	238
L 2955	2132	22,3	3198	33,5	5330	55,8	30	105	237	108	180	3	80	264



Lovejoy típusú tengelykapcsoló / jaw-flex coupling / Lovejoy spojky



Agy anyaga / hub material / materiál spojky: öntöttvas / cast iron / liatina

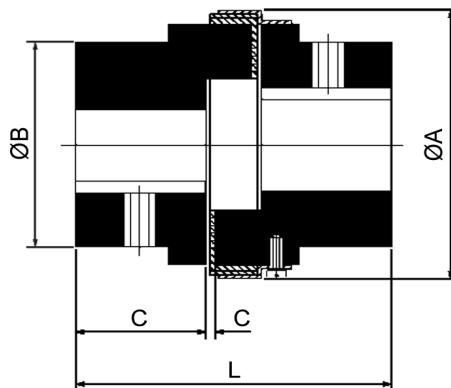
Betét anyaga / spider mater. / materiál medzikus: gumi vagy poliuretán / rubber or polyurethan / guma alebo polyuretán

Műk. hőm / temperature. / pracovní teplota.: gumi / rubber / guma: -40 °C +100 °C

poliuretán / polyur. / polyuretán: -35 °C +70 °C
hytel: -50 °C +120 °C

Felhasználás / applications / použitie:

közepes terhelések, szivattyúk, darálók
medium load, pumps, crusher



Típus Type Typ	Átv.teljesítmény 100 1/min-nél / Coupling rating at 100 rpm Prevedený výkon pri otáčkach 100/1 min						Min. furat Min. bore Min. diera (mm)	Max. furat Max. bore Max. diera (mm)	ØA (mm)	C (mm)	ØB (mm)	G (mm)	ØE (mm)	L (mm)
	Átvihető nyomaték / Troque / Pren moment													
	Gumi / rubber / guma		Poliuretán / polyurethan polyuretán		Hytel									
Nm	kW / 100 1/min	Nm	kW / 100 1/min	Nm	kW / 100 1/min									
SW 095	21,1	0,22	31,7	0,33	52,8	0,55	-	28	65	25	49	2	19	63
SW 099	46,4	0,49	69	0,73	116	1,2	-	30	78	27	51	2	27	72
SW 100	46,4	0,49	69	0,73	116	1,2	-	35	78	35	57	2	27	88
SW 110	89	0,93	133	1,4	222	2,3	-	42	96	43	76	3	35	108
SW 150	141	1,5	211	2,2	352	3,7	-	48	111	45	80	3	35	115
SW 190	190	2	285	3	475	5	-	60	129	54	102	3	45	133
SW 225	265	2,8	397	4,2	662	6,9	-	65	142	64	111	3	45	153
SW 226	327	3,4	490	5,1	817	8,6	25	70	153	70	119	3	51	178
SW 276	532	5,6	798	8,4	1330	13,9	25	75	173	80	127	3	60	200
SW 280	782	8,2	1173	12,3	1955	20,5	30	80	208	80	140	3	70	200
SW 295	1279	13,4	1918	20,1	3197	33,5	30	95	253	95	162	3	80	238
SW 295s	2132	22,3	3198	33,5	5330	55,8	30	105	253	108	180	3	80	264
SW 300	3047	31,9	4570	47,9	7617	79,8	30	105	272	115	180	3	-	283
SW 350	4308	45,1	6462	67,7	10770	112,8	30	115	323	128	200	3	-	309



Lovejoy típusú tengelykapcsoló / jaw-flex coupling / Lovejoy spojky



Betét anyaga / spider mater. / materiál medzikus:

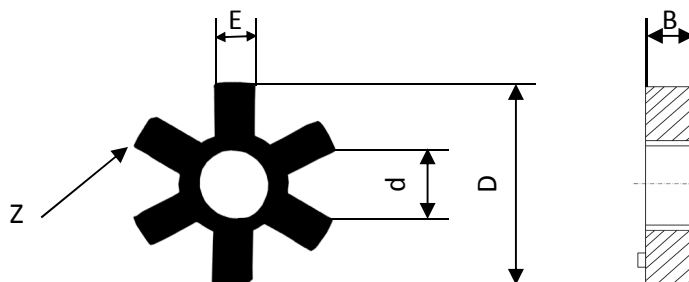
gumi vagy poliuretán / rubber or polyurethan / guma alebo polyuretán

Műk. hőm / temperature. / pracovní teplota.:

gumi / rubber / guma: -40 °C +100 °C
 poliuretán / polyur. / polyuretán: -35 °C +70 °C
 hytrel: -50 °C +120 °C

Felhasználás / applications / použitie:

közepes terhelések, szivattyúk, darálók
 medium load, pumps, crusher
 mierna záťaž, čerpadlo, drviče



		Betét / spider / medzikus																
Technikai paraméterek Technical features Technické údaje		Típus / type / typ																
		035	050	070	075	095	099	100	110	150	190	225	226	276	280	295	2955	
Betét méretek Spider size Rozm. medzikusov	D	mm	n/a	27	34	43	53	n/a	n/a	n/a	n/a	n/a	n/a	n/a	n/a	n/a	n/a	n/a
	d	mm	n/a	-	-	-	19	n/a	n/a	n/a	n/a	n/a	n/a	n/a	n/a	n/a	n/a	n/a
	E	mm	n/a	9	7	7	9	n/a	n/a	n/a	n/a	n/a	n/a	n/a	n/a	n/a	n/a	n/a
	B	mm	n/a	11	11	11	11	n/a	n/a	n/a	n/a	n/a	n/a	n/a	n/a	n/a	n/a	n/a
Megjegyzés Note Komentár	Z	db pcs ks	n/a	4	4	6	6	n/a	n/a	n/a	n/a	n/a	n/a	n/a	n/a	n/a	n/a	n/a
		↑ ágú a betét / arms has a spider / medzikus má ... výstupkov ↑																
Max. ford.szám Max. speed	n	1/min	31000	18000	14000	11000	9000	7000	7000	5000	4000	3600	3600	3500	3500	2800	2200	2000
Max. szög eltérés Max. ang. misalign. Maxim. uhol odchýlka	φ gumi rubber guma	°	1°															
	φ poliuretán polyurethan polyuretán	°	1°															
	φ hytrel	°	0,5°															
Max. // eltérés Max. // misalign. Maxim. // odchýlka	Kr	°	0,4 mm															

A fenti adatok tájékoztató jellegűek. Az esetleges méretbeli eltérésekért felelőséget nem vállalunk.

The above information is not a guarantee for reference only.

Vyššie uvedené údaje majú informatívny charakter. Za prípadné rozmerové rozdiely neručíme.



Lovejoy típusú tengelykapcsoló / jaw-flex coupling / Lovejoy spojky



Betét anyaga / spider mater. / materiál medzikus:

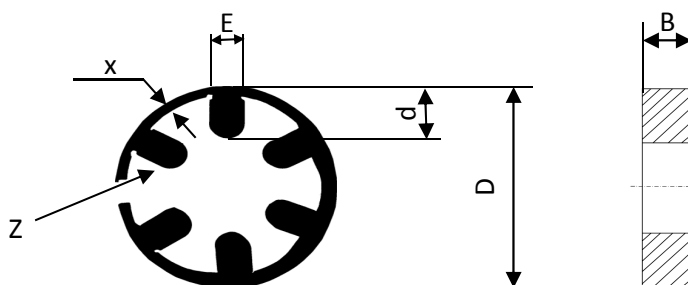
gumi vagy poliuretán / rubber or polyurethan / guma alebo polyuretán

Műk. hőm / temperature. / pracovní teplota.:

gumi / rubber / guma: -40 °C +100 °C
 poliuretán / polyur. / polyuretán: -35 °C +70 °C
 hytrel: -50 °C +120 °C

Felhasználás / applications / použitie:

közepes terhelések, szivattyúk, darálók
 medium load, pumps, crusher
 mierna záťaž, čerpadlo, drviče



Betét / spider / medzikus																
Technikai paraméterek Technical features Technické údaje			Típus / type / typ													
			095	099	100	110	150	190	225	226	276	280	295	2955	300	350
Betét méretek Spider size Rozm. medzikusov	D	mm	60	73	91	103	136	n/a	n/a	n/a	n/a	n/a	n/a	n/a	n/a	n/a
	d	mm	16	18	26	31	35	n/a	n/a	n/a	n/a	n/a	n/a	n/a	n/a	n/a
	E	mm	9	11	11,5	15	18	n/a	n/a	n/a	n/a	n/a	n/a	n/a	n/a	n/a
	x	mm	3	3,2	3,5	5	5	n/a	n/a	n/a	n/a	n/a	n/a	n/a	n/a	n/a
	B	mm	11	16	19	22	23	n/a	n/a	n/a	n/a	n/a	n/a	n/a	n/a	n/a
Megjegyzés Note Komentár	Z	db pcs ks	6	6	6	6	6	n/a	n/a	n/a	n/a	n/a	n/a	n/a	n/a	n/a
			↑ ágú a betét / arms has a spider / medzikus má ... výstupkov ↑													
Max. ford.szám Max. speed	n	1/min	31000	18000	14000	11000	9000	7000	7000	5000	4000	3600	3600	3500	3500	2800
Max. szög eltérés Max. ang. misalign. Maxim. uhol odchýlka	φ gumi rubber guma	°	1°													
	φ poliuretán polyurethan polyuretán	°	1°													
	φ hytrel	°	0,5°													
Max. // eltérés Max. // misalign. Maxim. // odchýlka	Kr	°	0,4 mm													

A fenti adatok tájékoztató jellegűek. Az esetleges méretbeli eltérésekért felelőséget nem vállalunk.

The above information is not a guarantee for reference only.

Vyššie uvedené údaje majú informatívny charakter. Za prípadné rozmerové rozdiely neručíme.