



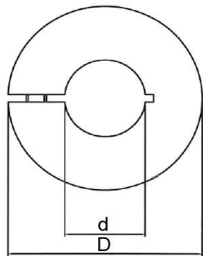
**Merev tengelykapcsoló / rigid coupling / pevné hriadel'ové spojky**



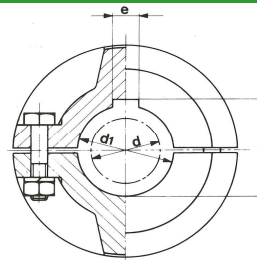
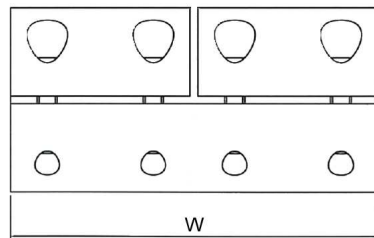
Műk. hőm / temperature. / pracovná teplota.: -30 °C +120 °C

Felhasználás / applications / použitie:

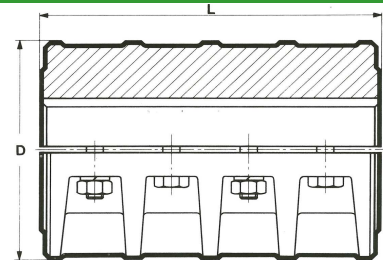
közepes terhelések, nagyobb szögeltérés,  
szivattyúk  
medium torque, medium angular misalignment,  
pump  
priemerná (stredná) záťaž, väčší uhlový rozdiel,  
čerpadlo, drtič



aluminium kivitel / aluminium type / hliníkové prevedenie



öntöttvas kivitel / cast iron type / zliatinové prevedenie



**Alumínium kivitel / aluminium type / hliníkové prevedenie**

Típus Type Typ	D	d	L	L1	M	Nm	Tömeg Weight Hmotnosť (g)
BJG-2-20	20	5	30	4,75	M2,5	0,3	10
BJG-2-25	25	6	41	4,75	M3	1	54
BJG-2-30	30	6	41	4,75	M4	2	74
BJG-2-35	35	8	45	4,75	M4	6,5	106
BJG-2-40	40	10	52	6	M5	9	170
BJG-2-50	51	12	66	8,5	M6	12	344

**Öntöttvas kivitel / cast iron type / zliatinové prevedenie**

Típus Type Typ	Nominal rating transmissible of 1/min		Átv. nyomaték Troque Pren. Moment	Max. ford Max. rev Max. Otáčkv	D min	d min	d1	L	e	t	e1	t1	t2	a	L1	L2	Tömeg Weight Hmotnosť
	HP/n	KW/n	Nm	1/min	mm	mm	mm	mm	mm	mm	mm	mm	mm	mm	mm	mm	kg
25	0,006	0,004	40	2000	75	20	25	115	8	28,3	8	7	4	2	3	50	3
30	0,01	0,007	70	1600	95	25	30	150	8	33,3	8	7	4	2	3	70	5
35	0,014	0,01	100	1500	100	30	35	160	10	38,3	10	8	5	2	3	70	6
40	0,021	0,016	150	1450	110	35	40	175	12	43,3	12	8	5	2	3	80	7
45	0,043	0,031	300	1400	115	40	45	185	14	48,8	14	9	5,5	3	4	80	8,5
50	0,064	0,047	450	1350	125	45	50	200	14	53,8	14	9	5,5	3	4	90	11
60	0,128	0,094	900	1200	145	50	60	225	18	64,4	18	11	7	3	5	100	16
70	0,256	0,188	1800	1150	165	60	70	250	20	74,9	20	12	7,5	5	5	110	22,5
80	0,398	0,293	2800	1100	185	70	80	275	22	85,4	22	14	9	5	5	125	28
90	0,598	0,439	4200	1000	205	80	90	300	25	95,4	25	14	9	5	5	140	40
100	0,783	0,575	5500	950	255	90	100	325	28	106,4	28	16	10	5	5	160	73
110	0,996	0,733	7000	950	260	100	110	390	28	116,4	28	16	10	5	5	180	90
125	1,423	1,046	10000	900	280	110	125	430	32	132,4	32	18	11	10	5	200	115
140	1,993	1,465	14000	850	310	125	140	460	36	148,4	36	20	12	10	10	220	157
160	3,131	2,302	22000	750	360	140	160	560	40	169,4	40	22	13	10	10	250	246
180	4,412	3,244	31000	700	400	160	180	630	40	190,4	45	25	15	10	10	280	365